

## EPI-2000 – Knop



EPI-2000 sender – Knop :  
EPI-2000S føler – Knop:

HMS art. nr.: 020724  
HMS art. nr.: 020720

Best. nr.: 2223234  
Best. nr.: 2223233

### INNHOLD

EPI-2000 – Knop .....	1
Generelt .....	2
Innstillinger .....	2
Ytre tilkoblinger .....	2
Batteri .....	2
Trådløs overføring .....	3
Tekniske data .....	3
Programmering av EPI-2000 .....	4
Plassering/feste av EPI-2000 .....	5

**GEWA AS**

Postboks 626, 1411 KOLBOTN  
Besøksadresse: Trollåsveien 8  
Telefon: 66 99 60 00  
Telefax: 66 80 94 90  
Teksttelefon: 66 80 93 90  
E-post: [gewa@gewa.no](mailto:gewa@gewa.no)  
Website: [www.gewa.no](http://www.gewa.no)

## Generelt

EPI-2000 er en alarm beregnet for personer som for eksempel rammes av rystninger ved epileptiske anfall under søvn. EPI-2000 henges opp i madrassen / under sengen (eller koples til en separat detektor som plasseres i sengen). De rystningsimpulsene som registreres av den innebygde vibrasjonsdetektoren, gir ved et visst antall rystningsimpulser (innstillbart) en alarm til en alarmmottager.

EPI-2000 regner antallet svingninger med en karakteristisk frekvens på 5 svingninger per sekund (5Hz). Langsommere svingninger som skjer ved at man naturlig rører på seg i sengen, registreres ikke. Antall svingninger/impulser er innstillbart fra 1-10 i intervall på 1 og 10-90 i intervall på 10. (Man kan se på innstillingen som en "tidsforsinkelse" – høyere tall = lengre tid før alarmen utløses.)

EPI-2000 har en innebygd radiosender (LPD 433,92 MHz) som sender direkte til en valgt mottaker. EPI-2000 har også en separat reléutgang som kan tilkoples alarmanlegg, for eksempel trykkghestelefon (uttak 2, 8 pol modulæruttak).

EPI-2000 har også en innebygd klokke med "timerfunksjon", det vil si at EPI-2000 for eksempel kan stilles inn slik at den bare er aktiv om natten.

## Innstillinger

1. **ON – OFF** = Trykk på ON/OFF tasten – indikeringslampen for ON og KLOKKE tennes, samtidig som displayet viser ON eller OFF. ON = PÅ, OFF = AV.

**PULS = Innstilling av antall pulseringer/rystninger.** Trykk på PULS, og aktivert innstilling vises i displayet (grunninnstilling 10 gir en tidsforsinkelse på ca. 2 sekunder før alarmen utløses). Man endrer verdi ved å trykke på PULS gjentatte ganger til ønsket verdi vises i displayet. Etter innstilling av antall pulseringer, vent mens programmeringsstatus vises i displayet, deretter er EPI-2000 klar til bruk.

**OBS! Det er viktig å prøve seg frem til "riktig innstilling".**

Madrassens demping, sengerammen og sengebunnens konstruksjon er avgjørende for hvilken innstilling som blir best. Prøv gjerne ut ved å legge en person i sengen og simulere et anfall ved å riste. Gjør deretter "normale" sengebevegelser – disse skal ikke utløse alarm

2. **Separat vibrasjonsgiver (tilbehør)**

Den separate vibrasjonsgiveren kan enkelte ganger være nødvendig på grunn av sengens konstruksjon eller at rystningene ikke er så kraftige – dette kan bl.a. gjelde for små barn. Vibrasjonsgiveren koples til uttak 1 på EPI-2000.

## Ytre tilkoblinger

**Uttak 1:** 4-polet modularuttak for separat vibrasjonsdetektor.

**Uttak 2:** 8-polet modularuttak er beregnet for tilkopling av ekstern alarm-/signalsystem. Stift 7 og 8 gir en potensialfri tilkopling (maks. belastning 24V/0,1A).

## Batteri

EPI-2000 drives av to 1,5V R6 alkaline batterier. Driftstiden er beregnet til 6 måneder. Når batteriene må byttes ut, tennes lysdioden "BATT" og et akustisk signal vil høres. En automatisk batterialarm sendes også til Knop Micropager. Som forhåndsinnstilling er siffer 0 satt opp. Kan programmeres til siffer fra 0-9.

## Trådløs overføring

EPI-2000 har en innebygd radiosender som har en rekkevidde på opptil 50 meter. EPI-2000 kan sende til nedenforstående mottakeranordninger:

- Knop RX-2004 mottaker – Art. nr.: 2223232
- Knop RX-2004R m/reléutgang – Art. nr.: 2223235
- Knop RX-300 mottaker m/vibrering – Art. nr.: 2223486

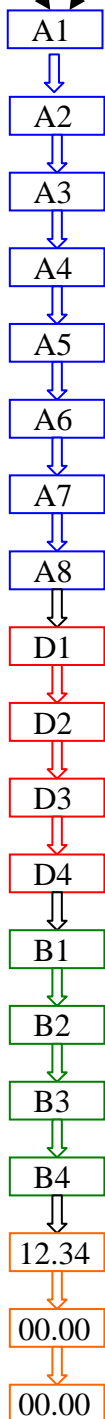
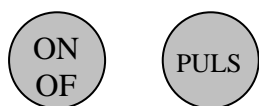
Se separat bruksanvisning for respektive mottakeranordninger.

**Test alltid rekkevidden! Bruk repeater ved behov. Trådløs overføring kan rammes av forstyrrelser. Test derfor regelmessig alle deler i systemet; alarmgivere, sentral, mottakere osv.**

## Tekniske data

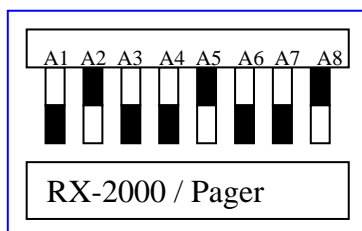
Frekvens:	433,92 mHz
Rekkevidde:	Opptil 50m
Farge:	Sort
Vekt:	141 gr.
Batterier:	2 stk. 1.5V R6 Alkaline
Driftstid:	Ca. 6 mnd.
Art. nr.:	2223234
Mål:	120x65x22 mm
Kanaler:	10

# Programmering av EPI-2000



## SYSTEMKODE

Med A1-A8 kodes EPI-2000 sammen med mottageren (RX-2000/R eller RX-300) de skal være kodet likt.



## ID KODE

Med D1 til D4 kodes det tall man ønsker vist i Pager 433-10 når en alarm sendes (se tabell).

## Batterialarm

Med B1 til B4 kodes det tall man ønsker vist i Pager 433-10 når det er tid for batteriskifte i EPI-2000 (se tabell).

## Klokke

1. Ved å trykke på PULS endres det blinkende tallet.
2. Ved et trykk på ON/OFF blinker det

## Programmering

1. Trykk og hold nede ON/OFF og PULS til PROG tennes (ca. 5 sek.)
2. Displayet viser A1 og ON eller OFF lyser.
3. Ved å trykke på PULS skifter man mellom ON og OFF.
4. Ved å trykke på ON/OFF kvitterer man innstillingen og går videre til neste punkt.

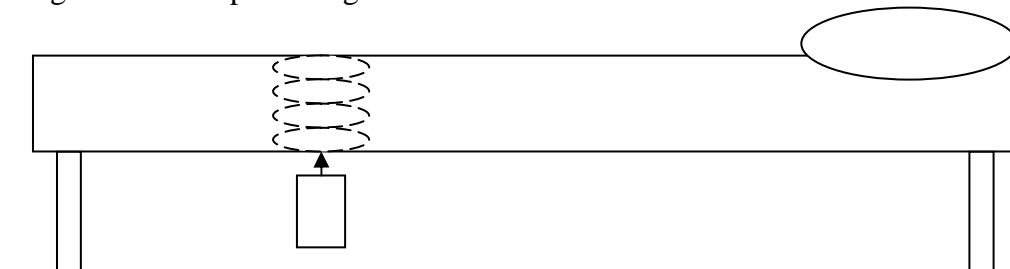
## Tabell for koding av kanaler

D1 OFF	D2 OFF	D3 OFF	D4 OFF	0
D1 ON	D2 OFF	D3 OFF	D4 OFF	1
D1 OFF	D2 ON	D3 OFF	D4 OFF	2
D1 ON	D2 ON	D3 OFF	D4 OFF	3
D1 OFF	D2 OFF	D3 ON	D4 OFF	4
D1 ON	D2 OFF	D3 ON	D4 OFF	5
D1 OFF	D2 ON	D3 ON	D4 OFF	6
D1 ON	D2 ON	D3 ON	D4 OFF	7
D1 OFF	D2 OFF	D3 OFF	D4 ON	8
D1 ON	D2 OFF	D3 OFF	D4 ON	9

## Plassering/feste av EPI-2000

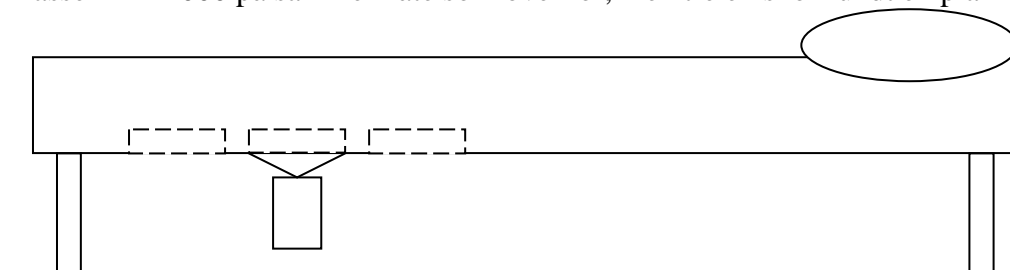
### Vanlig fjærmadrass

Under denne type madrasser er det nesten alltid spiralfjær som EPI-2000 enkelt kan festes i. Pass på at EPI-2000 henger fritt og ikke berører gulvet når det ligger en person i sengen. Det er viktig at ikke vibrasjoner fra gulvet kan forplante seg til EPI-2000.



### Skumgummimadrass på sengebunn

Plasser EPI-2000 på samme måte som ovenfor, men tre en snor rundt en planke for å få festet EPI-2000.



### Tykk skumgummimadrass

Ta en tynn snor og fest på en knapp, ca. 2 cm i diameter, og tre tråden igjennom med en lang nål (for eksempel en tapetseringsnål) og heng EPI-2000 opp i denne. Knappen fungerer som et ”anker” og gjør det lett for EPI-2000 å registrere bevegelser på madrassens overflate, slik at EPI-2000 reagerer mer stabilt. Dette er en festeanordning som anbefales som den sikreste måten å måle/detekttere rystninger på, når ikke separat vibrasjonsføler benyttes.

