

Gulvstativ til Readable bladvender

GEWA

- helping people

Monteringsanvisning

Gulvstativ til Readable bladvender



Gulvstativ til Readable bladvender:

HMS art. nr.: 149664

Best nr.: 1151125

GEWA AS

Postboks 626, 1411 KOLBOTN
Besøksadresse: Trollåsveien 8
Telefon: 66 99 60 00
Telefax: 66 80 94 90
Teksttelefon: 66 80 93 90
E-post: gewa@gewa.no
Website: www.gewa.no

1. Gulvstativets deler

1.1. T-fot del 1



1.2. T-fot del 2



1.3. Vertikal arm



1.4. Horisontal arm



1.5. M8 skruer lengde 40mm (2 x) og skiver



1.6. M5 skrue på 17mm (1 x)



1.7. M6 skrue uten hode (1 x)



1.8. M6 skruer lengde 18mm (2 x)



1.9. M6 skruer lengde 21mm (2 x)



2. Montering

Gulvstativet er avbildet på forsiden.

2.1. T-fot

Ta de to M8 skruene 40mm lengde og skivene som hører til og sett sammen del 1 og 2 av T-foten med disse skruene, men ikke stram/fest dem ordentlig ennå. Se Fig. 1 under for mer detaljer.

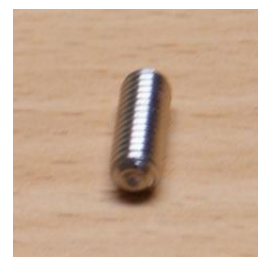


Fig. 1

Ta M5 skruen med 17mm lengde og M6 skruen uten hode for å kople del 2 av T-foten til den brune platen på del 1.



M5 skrue på 17mm



M6 skrue uten hode

Se Fig. 2 for mer detaljer.

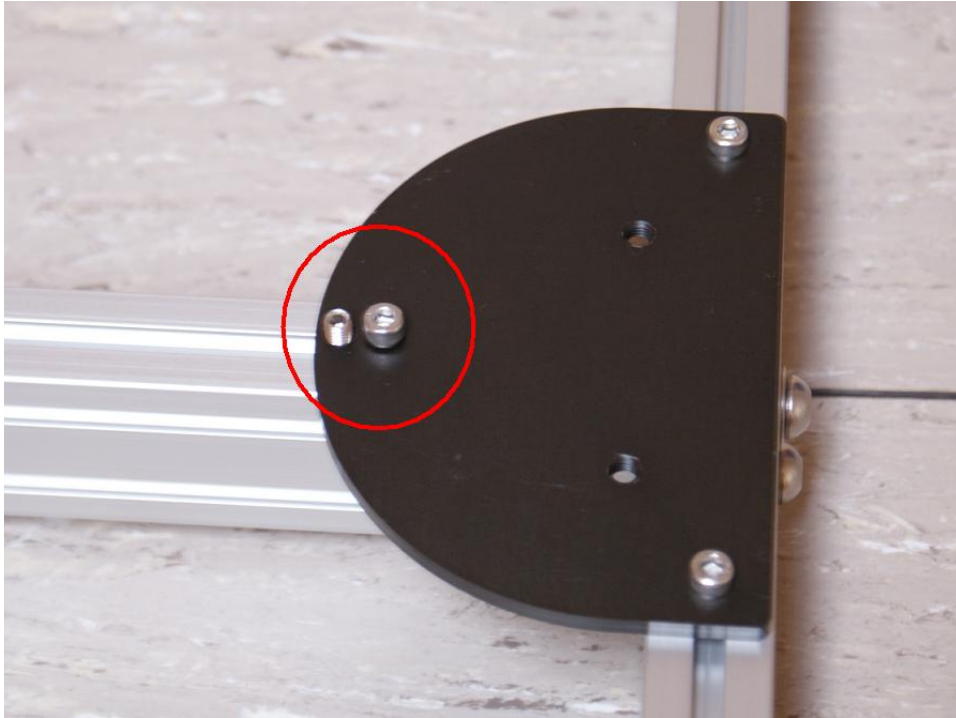


Fig. 2

Etter å ha festet disse skruene, festes også de andre skruene som ikke har blitt strammet ordentlig ennå. Du skal nå ha satt sammen T-foten så langt som det er vist på Fig. 3.



Fig. 3

2.2. Vertikal arm

Ta de to M6 skruene med lengde 18mm for å kople den vertikale armen til den brune platen på T-foten.

Se Fig. 4 for mer detaljer.



M6 skruer - lengde 18mm

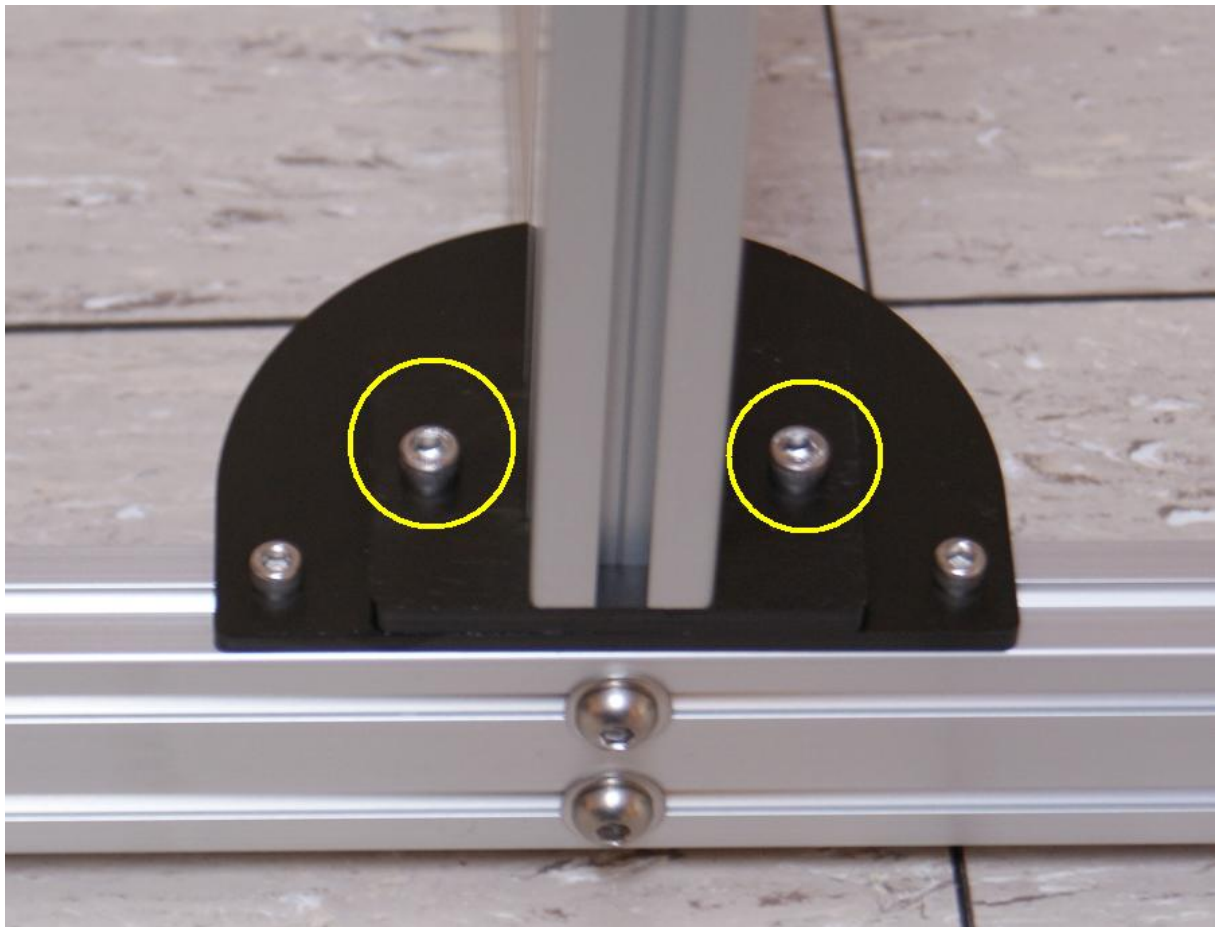


Fig. 4

Monteringen skal nå være kommet så langt som vist på Fig. 5.



Fig. 5

2.3. Horisontal arm

Ta de to M6 skruene lengde 21mm og de skivene som hører til og skru den horisontale armen på den vertikale armen.



M6 skrue - lengde 21mm

Se Fig. 6 under for fler detaljer.



Fig. 6

Gratulerer. Du er nå ferdig med monteringsjobben!



For mer informasjon vennligst kontakt:

Gewa AS
Tlf.: 66 99 60 00

E-post: salg@gewa.no
Website: www.gewa.no

